

climatherm OT

Produktänderung **climatherm OT**

Das climatherm OT Faserverbundrohr wird zukünftig die EVOH Schicht außen tragen. Diese produktionstechnisch bedingte Veränderung führt zudem noch zu einer einfacheren, verbesserten Verarbeitung. Das OT Rohr wird zukünftig keine grauen Streifen mehr haben, sondern durchgängig blau gefärbt. Die Oberfläche der außenliegenden EVOH-Schicht erscheint leicht glänzend. Die aktuellen Schälwerkzeuge können weiterhin, wie gewohnt, verwendet werden.

Die Artikelnummern werden unverändert beibehalten. Noch vorhandene Lagerbestände des climatherm OT-Rohres werden zunächst ausgeliefert, um im Anschluss daran mit der Produktion des neuen Rohres zu beginnen. Durch die unterschiedlichen Lagerbestände kann die gesamte Produktgruppe (alle Dimensionen) nicht zu einem Zeitpunkt umgestellt werden. Somit werden in der Übergangsphase Rohre der bisherigen und der neuen Type ausgeliefert. Beide Typen können miteinander verarbeitet werden. Es wird versucht, gemischte Lieferungen innerhalb einer Dimension zu vermeiden. Die Dimension 32 mm des climatherm OT Rohres wird ab sofort nur noch in der neuen Version ausgeliefert.

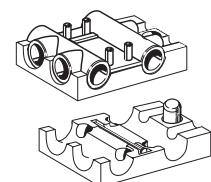
Lieferprogrammänderung

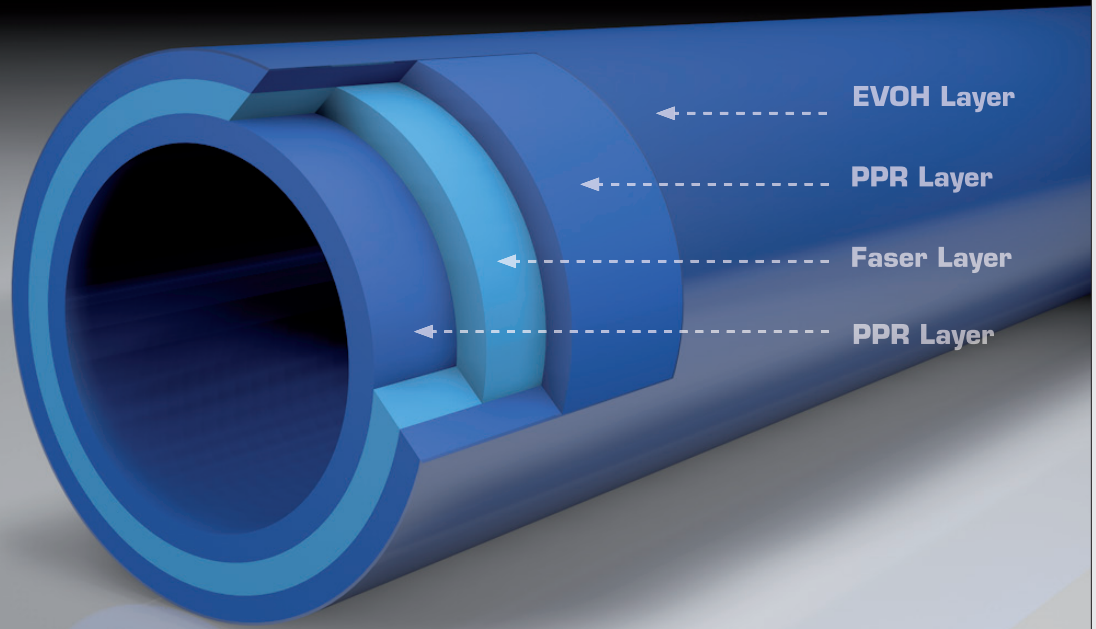
Der Artikel Verteilerblock-Sanitär 30130 mit Isolierschale wird als Auslaufartikel gekennzeichnet und nach dem Abverkauf der vorhandenen Bestände aus dem Lieferprogramm genommen.

Verteilerblock-Sanitär

wie Art.-Nr. 30115, jedoch mit Isolierschale - Höhe = 70 mm

SDR	Art.- Nr.	l4	b	h1	Gewicht [kg]	System	LE	PG
6	30130	184,00	120,00	35,00	0,319	• • •	1	1
7,4								
11								





climatherm OT

Product change **climatherm OT**

The climatherm OT faser composite pipe will have an outside EVOH layer in future. Besides, this production-related change will lead to an even easier and more improved processing. The OT pipe will no longer have grey stripes, but will generally be blue colored. The surface of the outside EVOH layer looks slightly shiny. The current peeling tools can still be used, as usual.

The article numbers remain unchanged. Still available stocks will first of all be delivered so that it will be possible to start the production of the new pipe subsequently. Due to the various stocks, the entire product group (all dimensions) cannot be changed at one point of time. Thus, pipes of the previous and new type will be delivered during the transitional phase. Both types can be processed with one another. It will be tried to avoid mixed deliveries within one dimension. As of now, the 32 mm climatherm OT pipe will be delivered in the new version only.

Change of delivery program

The article, distribution block-plumbing 30130 with insulation block, is identified as discontinued line and will be taken out of the delivery program, after the available stocks have been sold.

distribution block plumbing

Like Art.-No. 30115, but with insulation block - height = 70 mm

SDR	Art.- No.	l4	b	h1	Weight [kg]	System	PU
6	30130	184,00	120,00	35,00	0,319	• • •	1
7,4							
11							

